

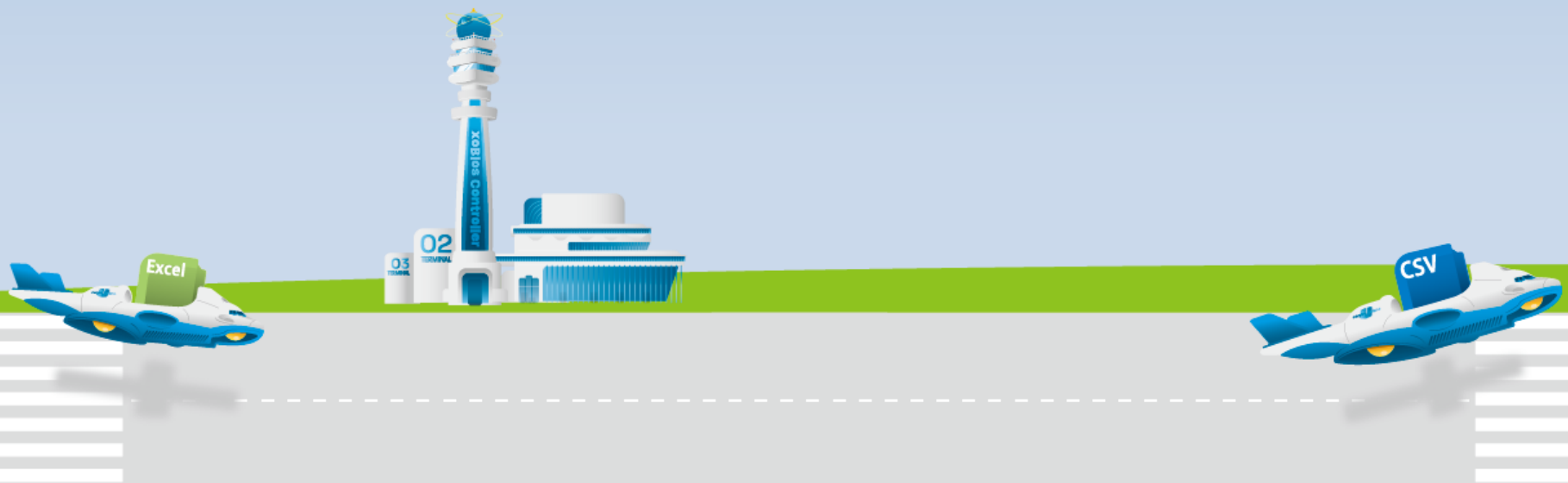


業務効率化なら

xoBios

ゾブロス

i IHS



ゾ ブ ロ ス x o B l o s と は

インプットデータ（Excel®/XML/CSV/DB）を分類・取捨選択・集計した上で、
アウトプットデータ（Excel®/CSV）を生成するためのソフトウェアです。

[はじめに](#)[用途例](#)[機能の紹介](#)[導入事例](#)[構成・価格](#)[補 足](#)



プロダクトコンセプトは「空港」

このコンセプトには、「xoBlosが業務効率化、業務自動化の管制塔として役割を担う」という意味が込められています。

プロダクトロゴ

新しいコンセプト「空港」に合わせ、「青空」と「力強さ」を表現しています。

それぞれの文字の重なりはデータの連携を、丸みのあるフォルムは柔軟さを表現しています。



エクセルに忙殺される 日々からの脱出

多くのエクセルと格闘している日々から
必ず逃れることができます。



RPAで全てを解決 出来るわけではない

RPAが不得意とされるエクセル、
xoBlosで解決出来ます。



関係者全員がメリット を感じられる

担当者だけでなく、関係する人全員に
効率的な働き方を提供することが出来
ます。



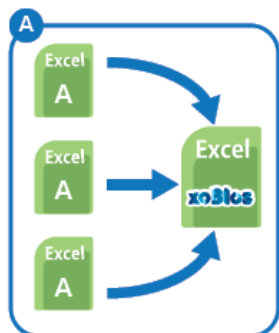
“難しい”の誤解と 課題へのアプローチ

多くのシステム同様、xoBlosは難し
くありませんが慣れは必要です。
課題を解決するためには慣れましょ
う。

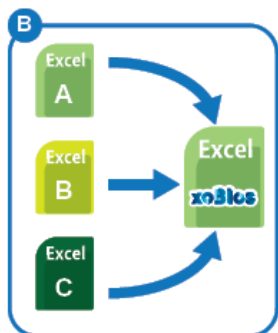


たとえば

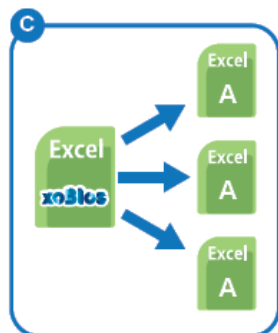
データの集計・加工に xBlosを使うなら



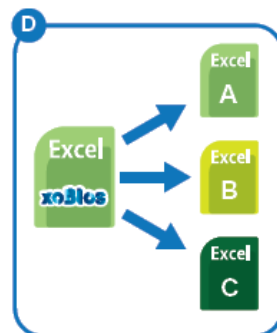
A
同一フォーマット
且つ複数の Excel®
帳票を集計



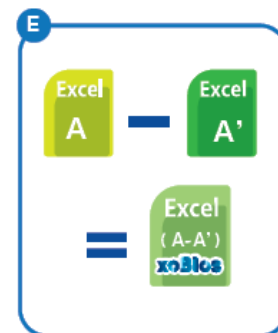
B
異なるフォーマット
且つ複数の Excel®
帳票の集計



C
同一フォーマット
且つ複数の Excel®
帳票に分類
*A の逆ケース



D
異なるフォーマット
且つ複数の Excel®
帳票に分類
*B の逆ケース



E
同一フォーマット
且つデータの異なる
Excel® 帳票の差分
抽出

xBlosが得意とする5つのパターン

はじめに

用途例

機能の紹介

導入事例

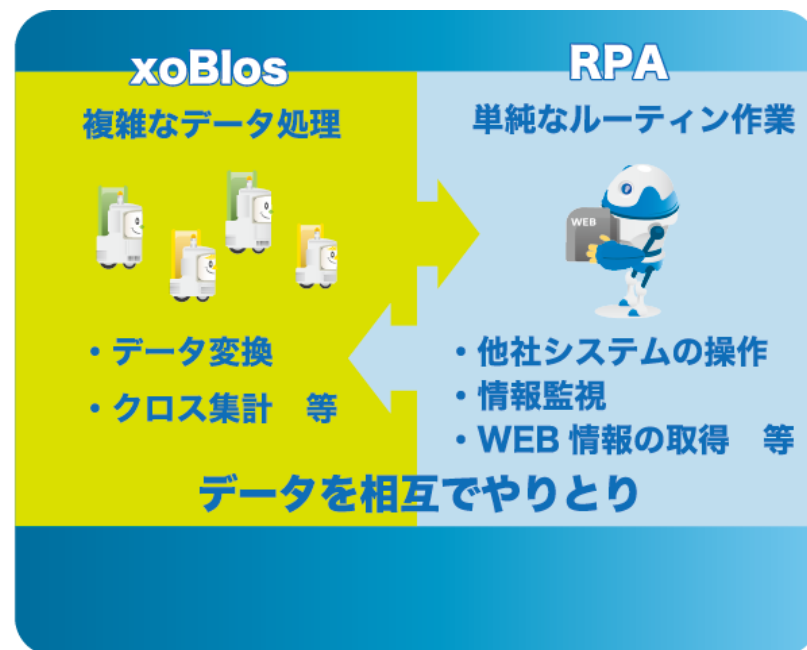
構成・価格

補 足

たとえば

RPAで困った時に xoBlosを使うなら

RPAが不得意と言われるエクセル、
xoBlosが解決します。
お互いの得意分野を活かして、共存する
ことで更に業務の自動化・効率化を
図ることが出来ます。



たとえば

予実管理で xoBlosを使うなら



はじめに

用途例

機能の紹介

導入事例

構成・価格

補 足

たとえば

データ変換・連携で xoBlosを使うなら



はじめに

用途例

機能の紹介

導入事例

構成・価格

補 足

1 1 Clickで業務を実行

アウトプットを出力するために、あなたは「業務を実行する」ボタンをクリックするだけです。

これまで多くの時間を費やして作成していた「帳票」が1クリックで作成されます。

xoBlosさえあれば、あなたの仕事環境は激変します。



2 ルール作り

あなたはエクセル表に自動化させる処理内容を日本語（制御シート）で記述します。プログラムではなく、設定なので習得が容易です。

エクセルマクロのようにブラックボックス化することがありません。

誰もがメンテナンス可能なシステム構築が可能です。

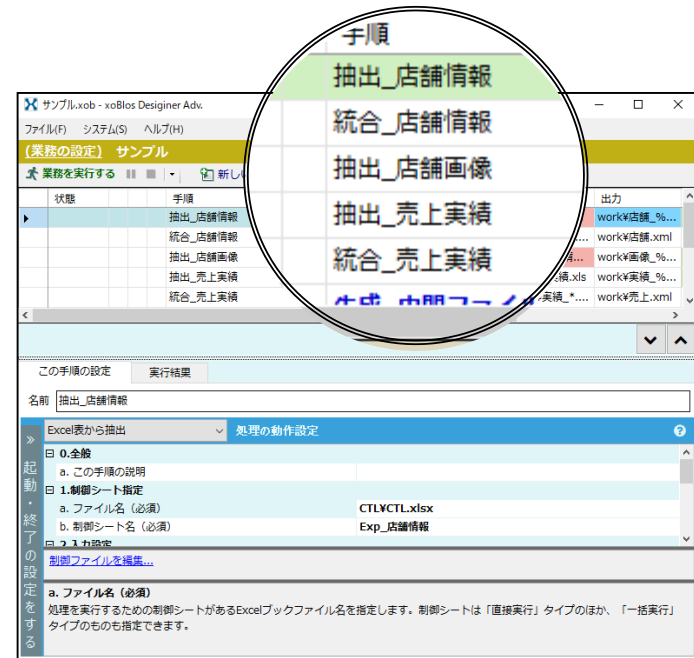
高度選択条件	= '000010'
入力項目名	店舗: 売上区分 売上
区分	Data 大分類 中分類
セット先セル	A13 B13
ひな形の行数または列数	3
行・列の作成禁止	禁
セル結合	yes yes
加減算	加算
並べ替え	1 2
固定値	%Today

3 シナリオが大切

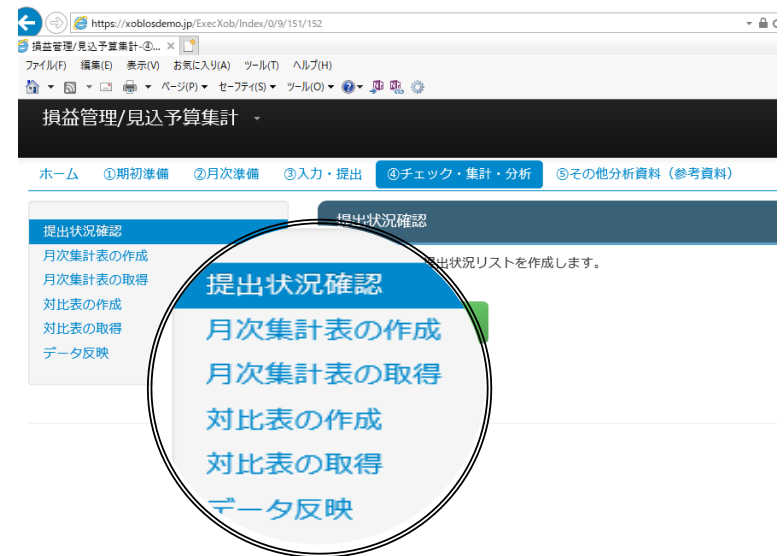
あなたはxoBlosにシナリオ（業務手順）を設定します。

プログラミングのノウハウは必要ありません。現状の業務に沿って設定をおこなってください。

手順毎に個別メンテナンス可能で、どこまで処理が進んでいるか一目瞭然です。



4 あなた専用のメニュー
 ログインIDによるアクセス管理により、あなたは専用の画面・メニューを表示します。迷うことなく業務を実行することが可能です。その結果オペレーションミスを防ぐことが出来るでしょう。



ヤクルトサポートビジネス株式会社様

#物流 #請求書 #請求業務 #ノー残業 #人材戦術
#自動化 #生産性と品質 #xoBlos伝道師

3万件、ノー残業 180時間の残業削減

■ お客様紹介

東日本地区のヤクルトの販売会社の業務委託中心に事業を展開。
ヤクルトの子会社を含む11社の業務委託を締結し、月間33,000件の請求書を発行（取材当時）

課 題	工 夫	成果・効果
<ul style="list-style-type: none"> 顧客の請求書フォーマットに合わせて、請求書の発行 基幹システムから請求書の生データを抽出、その内容をエクセルに転記する作業が多数発生 数百通りにおよぶエクセルのパターンに大苦戦 出来て当たり前で報われない仕事に苦しむ 月末のプレッシャーに苦しむ 	<ul style="list-style-type: none"> xoBlos伝道師チームを発足し、落下傘部隊として各部門へ配置 xoBlos伝道師チームにはプログラム経験者ゼロ 記録表を作成し、どの帳票にxoBlosが使われているか、どれだけ作業が短縮出来たか、一つ一つ成果をBefore/Afterの形で提示 	<ul style="list-style-type: none"> 180時間/月の残業削減 月末月初のプレッシャーからの解放 品質が向上し、取引先からの信頼の高まり 仕事量は増えるが社員数はそのまま

はじめに

用途例

機能の紹介

導入事例

構成・価格

補 足

株式会社ギオン様

#物流 #会計連携 #ワークフロー #拠点数 #経費精算
 #橋渡し #異なる勘定科目 #勘定奉行 #X-point
 #ヒューマンエラー

■ お客様紹介

首都圏を起点に食品物流や工業品物流、機密文書保管、さらに物流アウトソーシング、物流コンサルティングを行う総合物流企業です。
 全国 65 拠点、4,500名の従業員

500件

の債務、債権計上 手入力の削減

課 題	工 夫	成果・効果
<ul style="list-style-type: none"> 過去の経緯から2つの会計管理システムが共存し、統一されていなかった。 請求書、債権計上、経費精算などのワークフローが紙運用であった。 予算実績管理をExcelで処理しており、収支実績を基幹システムからExcelシートに出力し、65拠点にメール配信を行っていた。 	<ul style="list-style-type: none"> 会計システムのリプレイス ワークフローシステムの導入 ワークフローから会計システムまでのデータの流れを一気通貫 クラウドサービスの活用 	<ul style="list-style-type: none"> ヒューマンエラー減少 潜在的ニーズの掘り起こし グループ内への刺激 業務改革への気運の高まり ペーパーレス

はじめに

用途例

機能の紹介

導入事例

構成・価格

補 足

株式会社ディー・エヌ・エー様

#属人化 #RPA #適材適所 #手作業 #担当者独自のマクロ
 #グループ展開 #業務効率化推進

480分が10分に短縮

■ お客様紹介

モバイルゲーム「Mobage」からEコマース、オークション、さらにはDeNA横浜ベイスターズなどのスポーツ、ヘルスケアやオートモーティブなどの新規事業まで、幅広いインターネットサービスを展開

課 題	工 夫	成果・効果
<ul style="list-style-type: none"> 業務効率化の推進は全社的課題 経理部門や人事部門では、様々なシステムからデータを集約しレポートを作成、配布 毎月かなりの工数を割く マクロにて自動化しているケースもあるが属人化されメンテナンス困難 毎月3.5時間以上かかる業務は40種 	<ul style="list-style-type: none"> 自動化処理をRPAツールとxoBlosを適材適所で組合せ 業務システムへのログイン、データのダウンロードは、PRAが担当 Excel周りの処理は、RPAがxoBlosを自動起動させる 	<ul style="list-style-type: none"> 自動化候補40のうち、xoBlosに適した業務は12の業務 グループ会社への展開 業務変更に伴うメンテナンスは現場対応

はじめに

用途例

機能の紹介

導入事例

構成・価格

補 足

株式会社りそな銀行様

#金融 #担当者の独自マクロ #属人化問題
#手作業 #トライアル導入で効果を実感

トライアル導入で

90分が10分に短縮

■ お客様紹介

りそなグループの一員であり、地域に根付くりテール
バンクとして顧客視点に立った金融サービス事業を展開

課 題	工 夫	成果・効果
<ul style="list-style-type: none"> 各店舗、あるいは各地域担当部門とのデータのやり取りは Excel ベース 手作業による効率の悪さに加えて、「属人化」の問題発生 関数やマクロを駆使し、担当者レベルでは高度に「効率化」されているものほど、ほかの人には作業を依頼しづらいというジレンマ 	<ul style="list-style-type: none"> 各部署でもxoBlosを使えるようにイントラネット上に簡易マニュアル、サンプルパーツを用意 「楽しい」業務改善 30名以上がセミナー受講 xoBlos,RPA環境を備えた現場担当者の相談窓口「Robo Labo」を設置 	<ul style="list-style-type: none"> 全社的な業務効率化の気運の高まり トライアルの段階で効果を実感

はじめに

用途例

機能の紹介

導入事例

構成・価格

補 足

住友林業株式会社

#手間とミス #エクセルとの操作性 #研修の必要無し
 #120時間の削減 #他部署からも使いたい
 #連携基盤のエンジンにxoBlos

■ お客様紹介

「再生可能な自然素材である木を活かし、住生活に関するあらゆるサービスを通じて、豊かな社会の実現に貢献する」
 ことを経営理念に 300年を超える伝統を持つ

ワンクリック & 転記ミスゼロ

月間 **120** 時間以上
 の削減効果

課 題	工 夫	成果・効果
<ul style="list-style-type: none"> 毎月160組織分の損益見込みデータが各拠点からメールで送られ、それを担当者が半日かけてエクセルシートに貼り付けて集計 予算の集計は5、6台のパソコンでエクセルを使って分散処理、結果が返ってくるまで丸1日間を有する 	<ul style="list-style-type: none"> 当初はすべて内製を想定していたが、DITに委託した方がコストパフォーマンスが良いという判断 組織変更などで発生する簡単なメンテナンスは自社メンバーにて担当 専用サーバを一台用意し、本部側約20名、支店側約120名が利用可能 	<ul style="list-style-type: none"> 120時間/月の削減 グループ会社への展開 50社のグループ会社の潜在ニーズの発掘 住友林業ホームエンジニアリング様では技術（大工）職のスキルマップシートに活用

はじめに

用途例

機能の紹介

導入事例

構成・価格

補 足

ラインナップ	xoBlosコントローラー	xoBlosクライアント
動作環境	Windows server	Windows PC
業務定義の作成 (シナリオ作成)	○ (クライアント1calが同梱)	○
業務メニューのweb化	○	—
ログイン権限のコントロール	○	—
webAPI連携インターフェイス	○	○
外部プログラムからの実行制御	○	○
メール送信	○	○
ライセンス単位	10cal ~ (追加単位 : 1cal)	1cal(追加単位 : 1cal)
ライセンス標準価格 (年間ライセンス)	600,000円 ~ (追加 : 12,000円/cal)	360,000円 /cal

xoBlosコントローラー 動作環境

推奨ハードウェア

CPU: Intel Core 2 Duo 2.0GHz以上
Disk/Memory: 500MB以上の空きスペース/4GB以上

必須ソフトウェア

Windows Server® 2012 R2以降
Microsoft® .NET Framework 3.5 sp1
Microsoft® .NET Framework 4.5.2以降
Microsoft® SQL Server® 2014以降 (Express Editionを含む)

Webアプリケーション閲覧環境

Internet Explorer® 9.0以降 または Google Chrome®

xoBlosクライアント 動作環境

推奨ハードウェア

CPU: Intel Core 2 Duo 2.0GHz以上
Disk/Memory: 500MB以上の空きスペース/2 GB以上

必須ソフトウェア

Windows VISTA® 以降
Microsoft Office®(Excel®)2007/2010/2013/2016
.NET Framework 3.5 sp1

その他・注意事項

インストールするOSごとにライセンスが必要です

[はじめに](#)
[用途例](#)
[機能の紹介](#)
[導入事例](#)
[構成・価格](#)
[補 足](#)

Seminar

多くの皆様にご理解頂けますよう、弊社にて無料セミナーを定期開催しております。
製品概要、事例、デモンストレーション、操作説明などを分かりやすくご説明させていただきます。

- 毎週、月曜日は「製品紹介セミナー」（無料）

xoBlosの製品概要や導入事例のご紹介、予算実績管理業務をベースにしたデモをご覧いただけます。

- 毎週、火・木曜日は「ハンズオンセミナー」（無料）

xoBlosの基本的な考え方をご理解頂き、制御シートの作成・業務実行の演習を実施します。



セミナーのお申込みはこちらから

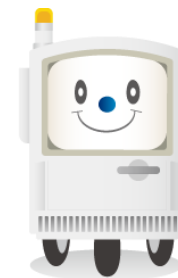
<https://www.iimhs.co.jp/contact/contact/>

メーカーSupport

xoBlosを安心してご利用いただくために、以下のサポート体制にて対応させていただきます。

1. サービス内容

- (1) 対象製品に関するお問い合わせ対応。
- (2) 障害発生時の、原因調査と調査結果のご報告。
- (3) バグ発生時の修正モジュールのご提供。
- (4) マイナーバージョンアップ時のモジュールのご提供。



2. サービスのご利用方法

サポート窓口（メールまたは電話）までご連絡ください。

3. 受付時間および作業時間帯

サポートサービスの受付時間および作業時間は以下のとおりとなります。ただし、土曜日、日曜日、国民の祝祭日、および年末年始は、お休みとなります。

- (1) 受付日時：月曜日から金曜日まで午前9時から午後5時まで
- (2) 実施日時：月曜日から金曜日まで午前9時から午後5時まで

※上記の受付時間帯後にご連絡を頂いた場合は、翌サービス実施日の時間帯でのご対応となります。

4. 有償サービス

オンサイトでの作業その他サポートサービスに含まれないサービスにつきましては、内容およびスケジュール等を調整させて頂いたうえ、有償にてご提供することも可能です。別途ご相談ください。